

FICHE OUTIL : WORLDCAFÉ

ETAPE :

Objectifs :

Faciliter le dialogue et le partage de connaissances et de propositions en vue de créer un réseau d'échanges et d'actions.

Le World café est une technique de consultation (exploration des besoins), mais peut aussi s'utiliser en idéation.

En pratique :

- *Durée* : 2 à 3 heures.
- *Matériel* : tables, feuilles A3, feutres, post-its, boissons et grignotages.
- *Nombre de participants* : au minimum 12 personnes.

PAGE

1 *

Déroulement :

Le principe est assez simple : des thématiques (questions, sujets, problèmes) sont répartis sur différentes tables. À chaque table reste un « hôte », chargé d'écrire et présenter les précédents échanges aux participants.

Les discussions se font en petits groupes, qui tournent d'une table à l'autre selon le timing décidé (15 à 20 minutes). À l'issue de la séquence, chaque participant aura tourné sur l'ensemble des tables.

Pour la qualité des échanges et de la concentration, on limite idéalement à 3 ou 4 tours.

Étapes :

1. Accueil des participants à leur arrivée et invitez quatre (ou cinq) personnes à s'asseoir aux tables ou en groupes de conversation.
2. **Présentation du processus du World Café** et les problème(s) ou question(s) à étudier.
3. **Explication de l'objectif du World Café**, affichage des questions/thématiques à un endroit visible par tous.
4. **Explication des règles du world café**, des principes du cadre de confiance.
5. Lancement du premier round
6. Après un tour, un « hôte » reste, les autres choisissent un nouvelle table de conversation (restant ensemble ou pas).
7. Après 3 ou 4 tours maximum, une **mise en commun des éléments essentiels** est effectuée par les hôtes à l'ensemble du groupe, en plénière.

Le règlement du Café

- Concentrez-vous sur l'essentiel.
- Faites part de vos réflexions.
- Exprimez ce que vous avez dans la tête et dans le cœur.
- Écoutez pour comprendre.
- Reliez et connectez les idées.
- Écoutez à la fois les points de vue et les questions plus profondes.
- Jouez, crayonnez, dessinez – écrire sur les feuilles de la 'nappe' est encouragé.
- Amusez-vous !

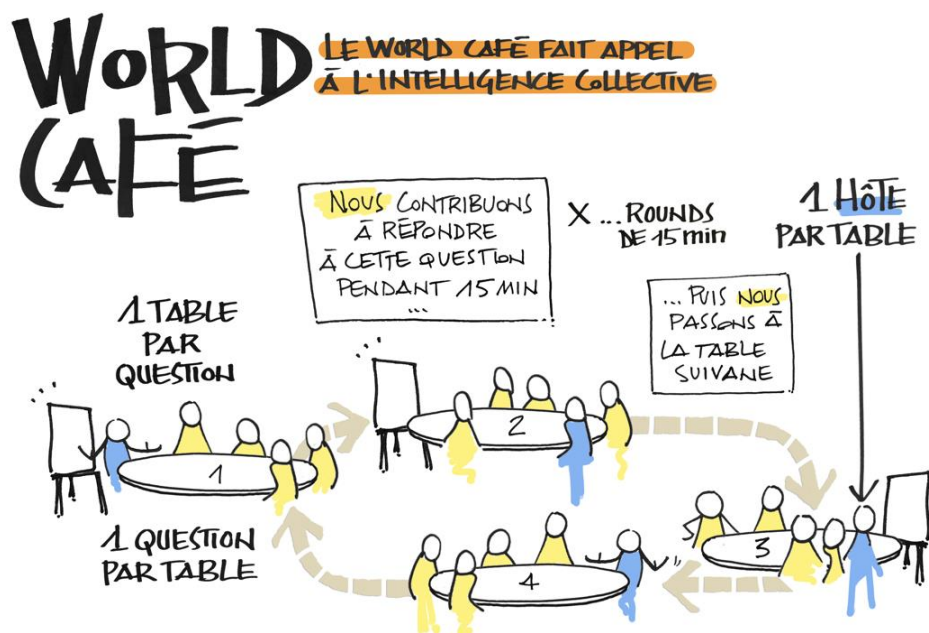


Photo : <https://www.myhappyjob.fr/3-bonnes-raisons-dessayer-le-world-cafe/>

PAGE
1*

Le facilitateur est le maître du temps, qui ne participe pas aux discussions.

Il est nécessaire de forcer les participants à bouger une fois le timing écoulé, même si des échanges intéressants sont en cours ; les points non traités peuvent encore être relevés à la plénière.

Être enthousiaste et dynamique.

Bien briefer les « hôtes ».

Mettre les participants dans le confort, avec des boissons, des grignotages, pour faciliter le dialogue authentique et la production de vraies idées.

Trucs & Astuces

Source(s) :

http://www.uvcw.be/no_index/actualite/574999328161683109302014103617994337118559.pdf